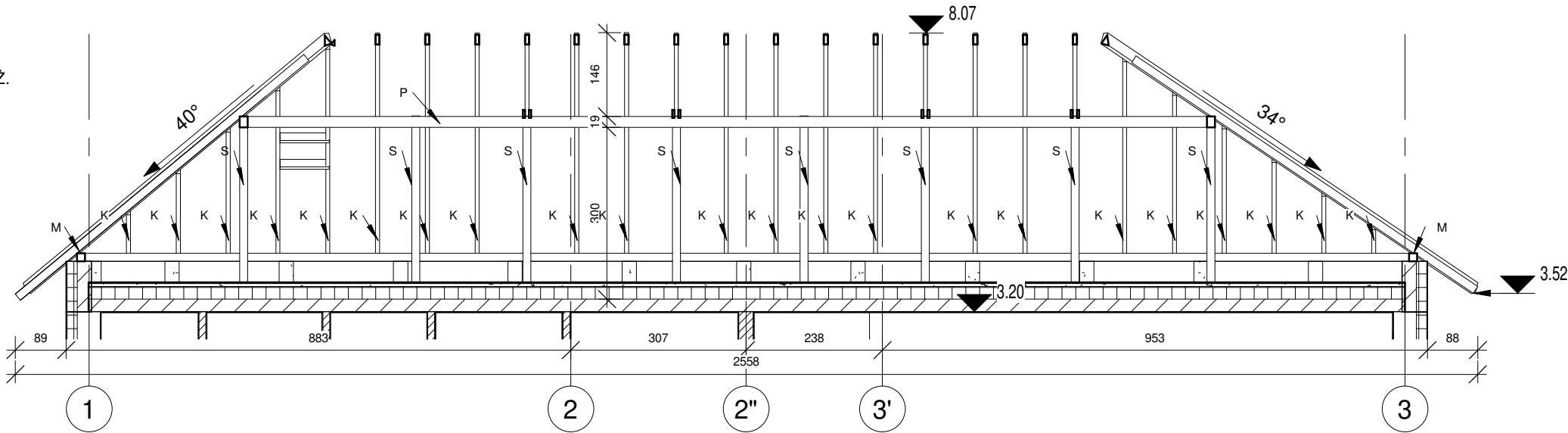
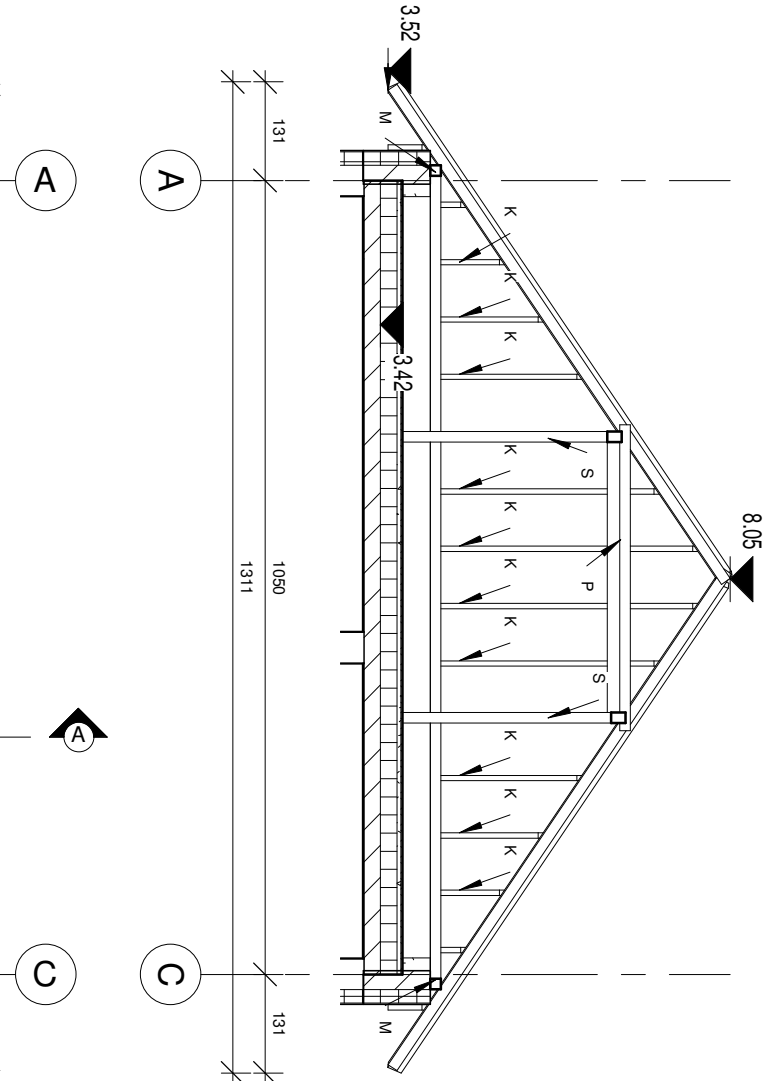
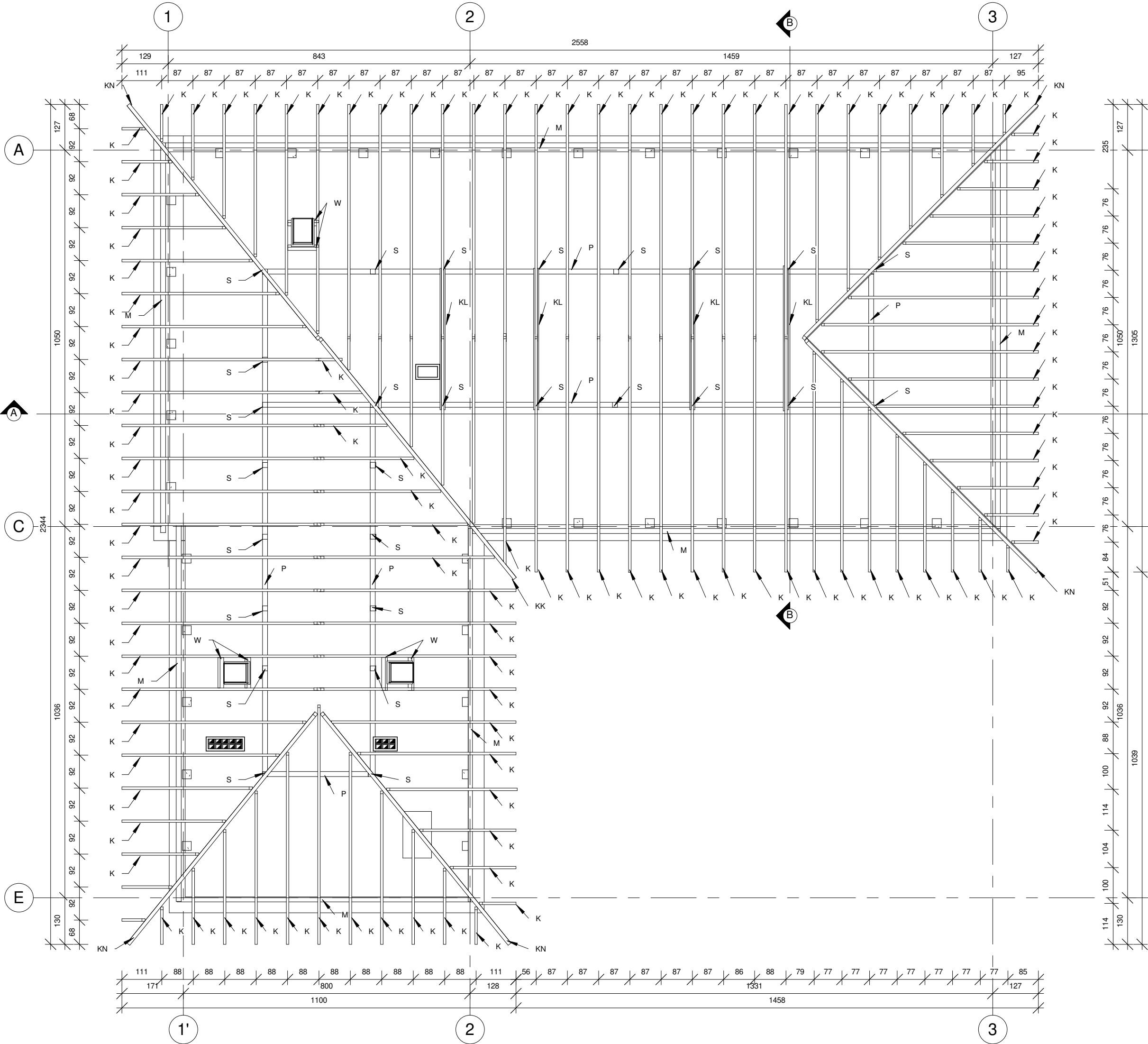
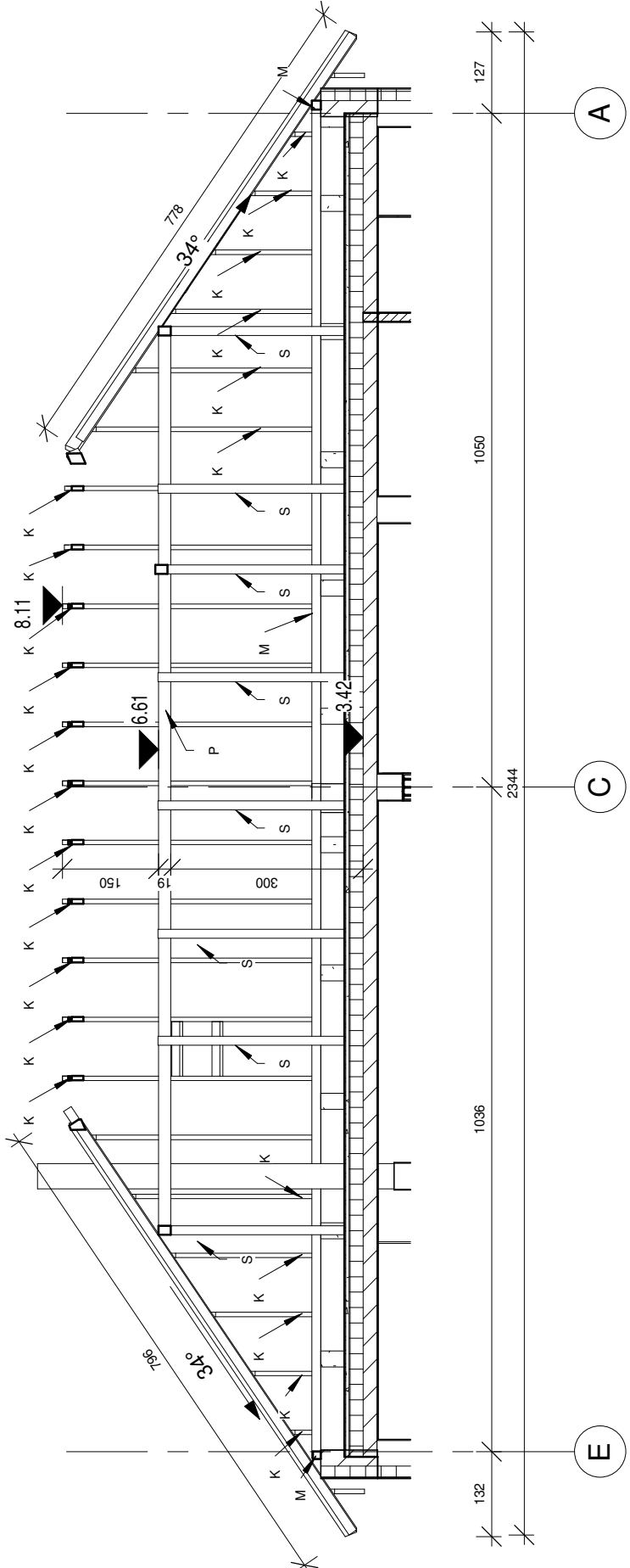


- UWAGI:
1. WSZYSTKIE WYMIARY NALEŻY SPRAWDZIĆ NA BUDOWIE
  2. W PRZYPADKU NIEJASNOŚCI KONTAKTOWAĆ SIĘ Z NADZOREM AUTORSKIM CELEM ROZWIĄZANIA WĄTPLIWOŚCI LUB WPROWADZENIA WŁAŚCIWEGO ROZWIĄZANIA
  3. WSZYSTKIE POŁĄCZENIA DYLATACYJNE USZCZELNIAĆ ZGODNIE Z PW ARCHITEKTURY
  4. RYSUNEK ROZPATRYWAĆ ŁĄCZNIE Z RYSUNKAMI ARCHITEKTURY ORAZ RYS. POZOSTAŁYCH BRANŻ.
  5. W PRZYPADKU NIEZGODNOŚCI NALEŻY KONTAKTOWAĆ SIĘ Z PROJEKTANTEM.
  6. W POMIESZCZENIACH SĄCZALNYCH NALEŻY WYKONAĆ WYPŁYTKOWANIE POWIERZCHNI ŚCIAN DO WYSOKOŚCI MIN. 2 METRÓW
  7. OKNA NA PARTERZE ANTYWŁAMANIOWE Z SZYBĄ P4
  8. PRZED ZAMÓWIENIEM STOLARKI NALEŻY ZWERYFIKOWAĆ OTWORY DRZWIOWE I OKIENNE, A NASTĘPNIE W OPARCIU O POMIARY Z NATURY DOKONAĆ ZAMÓWIENIA
  9. NA PARTERZE ZAMONTOWAĆ DRZWI EI30 ZGODNIE Z OZNACZENIEM.
  10. NALEŻY UDROŻNIĆ ISTNIEJĄCE KOMINY.



ZESTAWIENIE TARCICY			
SYMBOL	ELEMENT	PRZĘKRÓJ [cm]	OBJĘTOŚĆ CAŁKOWITA [m³]
K	KROKIEW	7x14	5,320
M	MURLATA	14x14	1,641
P	PLATEW	18x14	1,638
KL	KLESZCZ	2x 3,8x14	0,168
S	ŚLUP	14x14	1,674
KK	KROKIEW KOSZOWA	10x20	0,193
KN	KROKIEW NAROŻNA	10x20	0,964
W	WYMIAN	7,5x16	0,060
SUMA:			11,658 m³



Funkcja i specjalność	Imię i nazwisko	Numer uprawnień	Podpis
Projektant architektura	mgr inż. arch. Marcin Ciszewski	20/99	
Sprawdzający architektura	mgr inż. arch. Rafał Ciszewski	276/94	
Projektant konstrukcja	mgr inż. Paweł Chorabik	SLK/0336/PWBKb/22	
Sprawdzający konstrukcja	mgr inż. Marcin Wodzyński	SLK/5735/PWOK/14	
Opracowanie	mgr inż. arch. Wiktoria Zenderowska		
Kategoria obiektu budowlanego:	Faza projektu:	Numer projektu:	
Kat. bud. obiektu: XII	Projekt techniczny	166/2023	
Nazwa zadania:		Autor:	
Projekt przebudowy i termomodernizacji budynku szkoły wraz ze zmianą sposobu użytkowania na działalność lokalnej jednostki Ochotniczej Straży Pożarnej w Mzurowie.		<b>BIURO PROJEKTOWE PROFI</b>	
Adres inwestycji:		ul. Pułaskiego 7/408	
Jednostka ewid.: 240903_2 Niegowa		42-300 Mysłków	
Działka nr ewid.: 0012 Mzurów		tel.: +48 606-851-507	
		tel.: +48 664-476-586	
		www.profilmyszkow.com	
Investor:	Skala:	Data:	
GMINA NIEGOWA ul. Sobieskiego 1 42-320 Niegowa	1 : 100	01.2024	
Nazwa rysunku:	Numer rysunku:	Numer strony:	
Rzut więźby dachowej - projekt	PT_14		